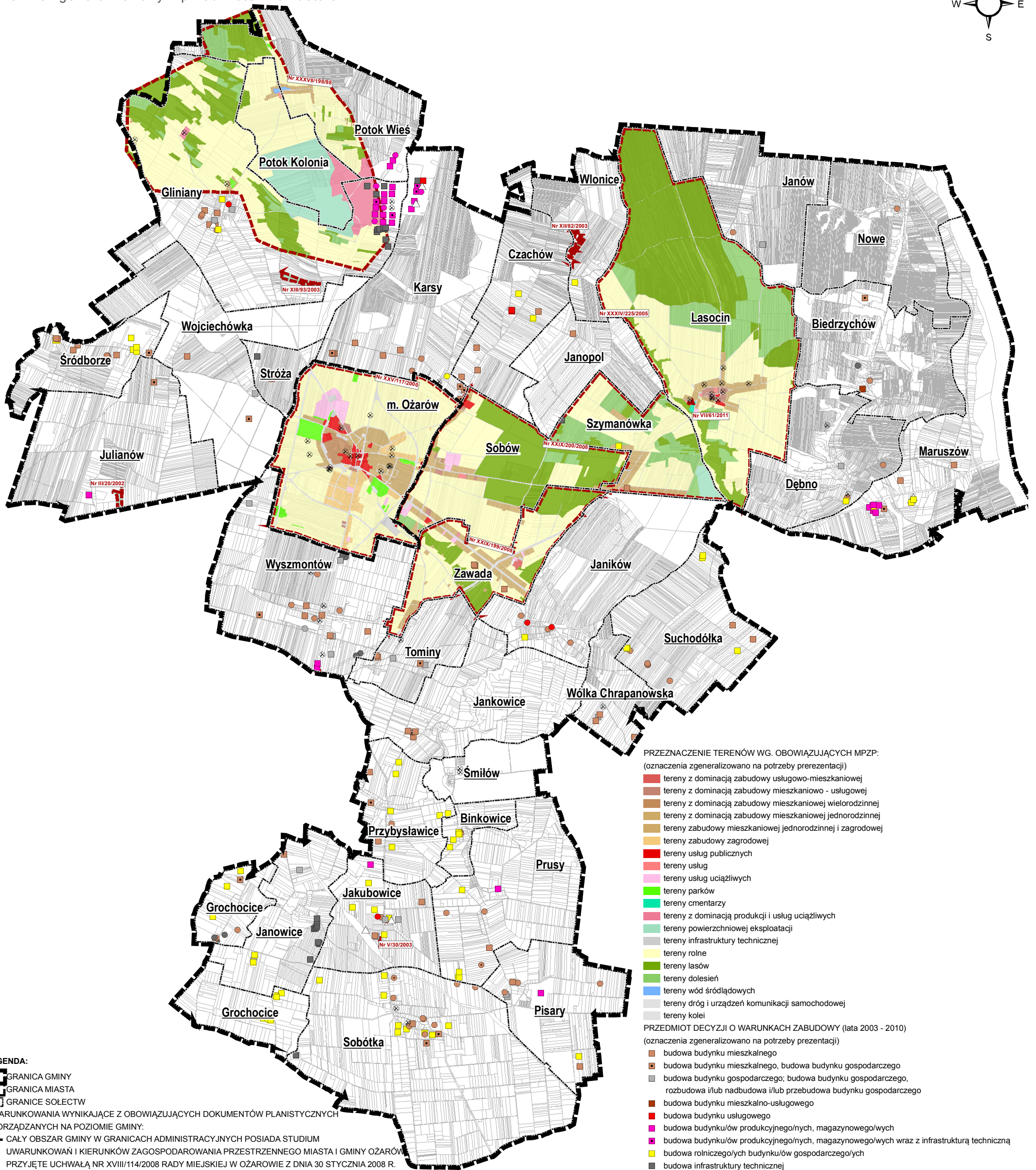
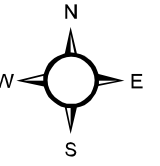


SKALA 1:65 000

SCHEMAT NR 2.

Rozmieszczenie obszarów objętych obowiązującym mpzp oraz obiektów dla których wydano decyzje o warunkach zabudowy wraz ze zgeneralizowanym przedmiotem ich ustaleń



PRZEZNACZENIE TERENÓW WG. OBOWIĄZUJĄCYCH MPZP:  
(oznaczenia zgeneralizowano na potrzeby prezentacji)

- tereny z dominacją zabudowy usługowo-mieszkaniowej
- tereny z dominacją zabudowy mieszkaniowo - usługowej
- tereny z dominacją zabudowy mieszkaniowej wielorodzinnej
- tereny z dominacją zabudowy mieszkaniowej jednorodzinnej
- tereny zabudowy mieszkaniowej jednorodzinnej i zagrodowej
- tereny zabudowy zagrodowej
- tereny usług publicznych
- tereny usług
- tereny usług uciążliwych
- tereny parków
- tereny cmentarzy
- tereny z dominacją produkcji i usług uciążliwych
- tereny powierzchniowej eksploatacji
- tereny infrastruktury technicznej
- tereny rolne
- tereny lasów
- tereny dolesień
- tereny wód śródlądowych
- tereny dróg i urządzeń komunikacji samochodowej
- tereny kolei

PRZEDMIOT DECYZJI O WARUNKACH ZABUDOWY (lata 2003 - 2010)

(oznaczenia zgeneralizowano na potrzeby prezentacji)

- budowa budynku mieszkalnego
- budowa budynku mieszkalnego, budowa budynku gospodarczego
- budowa budynku gospodarczego; budowa budynku gospodarczego, rozbudowa i/lub nadbudowa i/lub przebudowa budynku gospodarczego
- budowa budynku mieszkalno-usługowego
- budowa budynku usługowego
- budowa budynku/ów produkcyjnego/nych, magazynowego/wych
- budowa budynku/ów produkcyjnego/nych, magazynowego/wych wraz z infrastrukturą techniczną
- budowa rolniczego/ych budynku/ów gospodarczego/ych
- budowa infrastruktury technicznej
- rozbudowa i/lub nadbudowa i/lub przebudowa budynku mieszkalnego
- rozbudowa i/lub nadbudowa i/lub przebudowa budynku mieszkalnego, budowa budynku gospodarczego
- rozbudowa i/lub nadbudowa i/lub przebudowa budynku usługowego,
- rozbudowa i/lub nadbudowa i/lub przebudowa budynku usługowego/ych
- rozbudowa i/lub nadbudowa i/lub przebudowa budynku usługowego wraz z infrastrukturą techniczną
- rozbudowa i/lub nadbudowa i/lub przebudowa budynku/ów przemysłowego/ych, magazynowego/ych
- rozbudowa i/lub nadbudowa i/lub przebudowa budynku/ów gospodarczego/ych
- rozbudowa i/lub nadbudowa i/lub przebudowa rolniczego/ych budynku/ów gospodarczego/ych
- rozbudowa i/lub nadbudowa i/lub przebudowa budynku/ów infrastruktury technicznej
- zmiana sposobu użytkowania, zmiana sposobu użytkowania oraz rozbudowa i/lub nadbudowa i/lub przebudowa budynku gospodarczego
- nie objęte analizami

LEGENDA:

- GRANICA GMINY
- GRANICA MIASTA
- GRANICE SOŁECTW

UWARUNKOWANIA WYNIKAJĄCE Z OBOWIĄZUJĄCYCH DOKUMENTÓW PLANISTYCZNYCH  
SPORZĄDZANYCH NA POZIOMIE GMINY:

CAŁY OBSZAR GMINY W GRANICACH ADMINISTRACYJNYCH POSIADA STUDIUM

UWARUNKOWAŃ I KIERUNKÓW ZAGOSPODAROWANIA PRZESTRZENNEGO MIASTA I GMINY OŻARÓW  
PRZYJĘTE UCHWAŁĄ NR XVIII/114/2008 RADY MIEJSKIEJ W OŻAROWIE Z DNIA 30 STYCZNIA 2008 R.

GRANICA OBSZARÓW W GRANICACH KTÓRYCH OBOWIĄZUJĄ USTALENIA MIEJSCOWYCH PLANÓW  
ZAGOSPODAROWANIA PRZESTRZENNEGO PRZYJĘTYCH NASTĘPUJĄCYMI UCHWAŁAMI:

- Nr XXXVII/198/98 - mpzp „Gliniany – Duranów”
- Nr XXV/117/2000 - mpzp miasta Ożarów
- Nr III/20/2002 - zmiana Nr IX części mpzp gminy Ożarów
- Nr V/30/2003 - zmiana Nr IV części mpzp gminy Ożarów
- Nr XII/82/2003 - zmiana Nr X części mpzp gminy Ożarów
- Nr XIII/93/2003 - zmiana Nr VIII części mpzp gminy Ożarów
- Nr XXXIV/226/2005 - mpzp gminy Ożarów w granicach sołectw Lasocin - Szymanówka
- Nr XXIX/199/2008 - zmiana Nr II mpzp dla miejscowości Zawada, gm. Ożarów
- Nr XXIX/200/2008 - zmiana Nr I mpzp dla miejscowości Sobów, gm. Ożarów
- Nr VII/61/2011 - zmiana Nr I mpzp gminy Ożarów w granicach sołectw Lasocin – Szymanówka